

UTLÅN OG LEIGE AV MINNE ÅSERAL KULTURSENTER

Nøkkel vert utlevert mot kvittering på rådhuset (kontortid 09:00 – 14:00).

Nøkkelen må ein levera tilbake så snart som råd etter bruk. Legg nøkkel i postkasse v/inngang utanom opningstid.

Som leigar er du ansvarleg for at fylgjande reglar vert fulgt:

- Lese og sette deg inn i branninstruks og utlånsreglar
- Rom som har vore i bruk skal ryddast. Bord og stolar skal setjast på plass slik dei stod før arrangementet tok til
- Koppar som er brukt skal skylast og køyrast gjennom steamer (detaljert brukarretteleing heng på veggen v/steamer)
- Kaffikanner skal tømast og skylast
- Combidamper skal alltid reingjerast etter bruk. Sjå rettleiing
- Sjøppe skal kjeldesortrast og bringast ut i søppelbu av leigetakar
- Areal skal ryddast og gjerast klar for reingjering – dvs. moppe golv reine for sand og smuss
- Reingjeringsutsyr står på vaskerom i kjeller
- Det er elektrisk solavskjerming på Minne Åseral kultursenter, kontakt Minne for meir info
- Vindaugo og dører skal vera lukka/låst når du forlet kultursenteret. Sløkk ljaset i rom som har vore i bruk
- Dersom punkta ovanfor ikkje vert overholdt, blir ansvarleg leigetakar fakturert jfr. gjeldande prislister.

Informasjon:

- Det er hjartestartar på kultursenteret
- Minne kultursenter er godkjent for 150 personar
- Flagg kan ein heise ved private arrangement. Flagget ligg i ulåst bod ute
- Eining for drift og vedlikehald, vakttelefon fredag kl. 15:00 – måndag kl. 08:00 – tlf. 970 96 200

Alarm:

- Alarm blir automatisk slått av når nøkkelkort nyttast. Alarm blir automatisk aktivert.

MINNE ÅSERAL KULTURSENTER

Om ikkje anna er avtala blir lokalutstillinga i kjellaren stengt av ved private arrangement.

På eige ansvar kan leigar ha tilgang til kjellaren. Barn må vere under tilsyn av ein vaksen under opphald i kjellaren.

Det er projektor og lerret på Minne.

Leigar har det fulle og heile ansvar om noko i utstillingslokalet blir skada eller øydelagt. Om utstillingsgjenstander blir skada eller øydelagt er leigar plikta til å erstatta dette.

Vedlegg:

Utlån- og ordensreglar for kommunale bygg i Åseral, revidert utgåve av vedteke av kommunalutvalet 16.06.2009, sak 09/55.

Rømningsplaner, 3 skisser



BRANNINSTRUKS VED UMLEIGE AV MINNE ÅSERAL KULTURSENTER

- Leigetakar skal ha ein person som er ansvarleg for at denne branninstruks blir fylgd og at denne personen er tilstades under heile arrangementet.
- Denne personen skal saman med ein representant frå Minne Åseral kultursenter gå gjennom branninstruksen. Leigetakar skal gjera seg kjent i bygget.
- Leigetakar skal vera kjent med plassering og bruk av brannslangar og pulverapparat. (sjå baksida av dette arket)
- Leigetakar skal vera kjent med rømningsvegar i bygget. Han skal og påsjå at alle rømningsvegar er frie, dvs. at det ikkje er plassert bord, stolar eller liknande som kan hindra bruk av rømningsvegane.
- Alle brannrør skal vera lukka, dvs. at dørpumper ikkje er demontert, kilar under dørene eller liknande. Dette gjeld ikkje dørar som er magnetholdarar på og er kopla opp mot brannalarmanlegget.

VED BRANN/BRANNVARSLING:

- Ring brannvesen på tlf. 110. Opplys kven som ringer og kor det brenn
- Evakuér på ein rolig måte. Alle samlast med flaggstonga ved Åseral Minne kultursenter
- Kontroller at toalett/garderobes er tomme
- Lukk alle dørar og vindauger
- Lokaliser brannen og prøv å sløkkja

UTLÅN - OG ORDENSREGLAR FOR KOMMUNALE BYGG I ÅSERAL

1. Kommunale bygg er ope for alle lovlege føremål. Ingen kan nektast grunn av religiøs eller politisk oppfatning. Utlån kan likevel nektast til føremål som kan påføre lokale skader, eller som kan vere til stor sjenanse for naboar.
2. Det er strenge reglar for overnatting i bygningar som ikkje er reikna for dette føremålet.
Sjå [Melding om overnatting \(brannsor.no\)](#)
3. Prisen for leige av kommunale lokaler blir fastsett i budsjettet, sjå www.aseral.kommune.no, prislste.
4. Inventar og dekketøy i det einskilde bygg skal ikkje ut av bygget. Leigar er sjølv ansvarleg for å sette seg inn i kva inventar og dekketøy som er i aktuelt lokale.
5. Den ansvarlege leigar skal vere minst 18 år. Leigar er erstatningsansvarleg for skadar på inventar, utstyr, bygningar og uteområde som måtte oppstå i samband med eller som følge av tilstellingar. Leigar er og ansvarleg for at alle rettar seg etter gjeldande ordensreglar. Ved tilstelling for ungdom skal ansvarleg leigar, eller representant for denne, over 18 år, vera fysisk til stades ved arrangementet heile tida. Utleigar ser særleg til at det er tilstrekkeleg vakthald og tilsyn om aktiviteten strekkjer seg utover kvelden/natt – då særleg i helgene. Idrettsarrangement i fleirbrukshallen i regi av ÅIL kan etter avtale unntas frå aldersgrensa.
 - Leigar kan berre bruka den delen av huset og utstyret som det er gjort avtale om.
 - Ein bør unngå at arrangement vert lagt til dagar med faste aktivitetar for eksempel i fleirbrukshallen. Treningar, øvingar eller andre faste aktivitetar må likevel vike for andre arrangement, når utleigar vurderer desse som viktigare.
 - Utleigar er ansvarleg for at leigar har høve til å gjere seg kjent med ordensreglar, brannvernreglar og bruk av hjartestartar. Nye leigetakarar pliktar å delta på opplæring. Åseral idrettslag køyrer intern opplæring.
 - Det er tillate å nyta alkohol i lukka selskap. Dette kan gjelda bryllaup, årsmølsdagar og liknande. I barnehagen, skulen og fleirbrukshuset er det likevel ikkje høve til å nyta alkohol. Leigar skal opplysa til utleigaren om det vil bli nytt alkohol.
 - Reingjering og rydding har ulik rutine frå lokale til lokale, og skal utførast etter avtale med reinhaldsavdelinga i eining for drift og vedlikehald.
 - Offentlege tilstellingar skal vera slutt kl. 23:30. om ikkje anna er avtala. Sluttidspunktet for private tilstellingar vert fastsett etter avtale med utleigar.
 - Utleigar kan setje vilkår og gje pålegg som leigar pliktar å rette seg etter.
 - Ved brot på ein eller fleire av desse reglane kan leige nektast for kortare eller lengre tid. Vedtak om dette blir fatta av kommunedirektør, men kan påklagast til formannskapet som avgjer saka med endeleg verknad.
6. Kommunedirektøren har fullmakt til å utarbeida reglar for spesielle område og installasjonar i kommunale bygg i Åseral. Dette gjeld symjehallen, AV-utstyret og køyring av teleskoptribunane i fleirbrukshallen og oppfølging av grendehusa Kylland og Lognavatn. Desse reglane skal baserast på ovannemnde utlån – og ordensreglar.

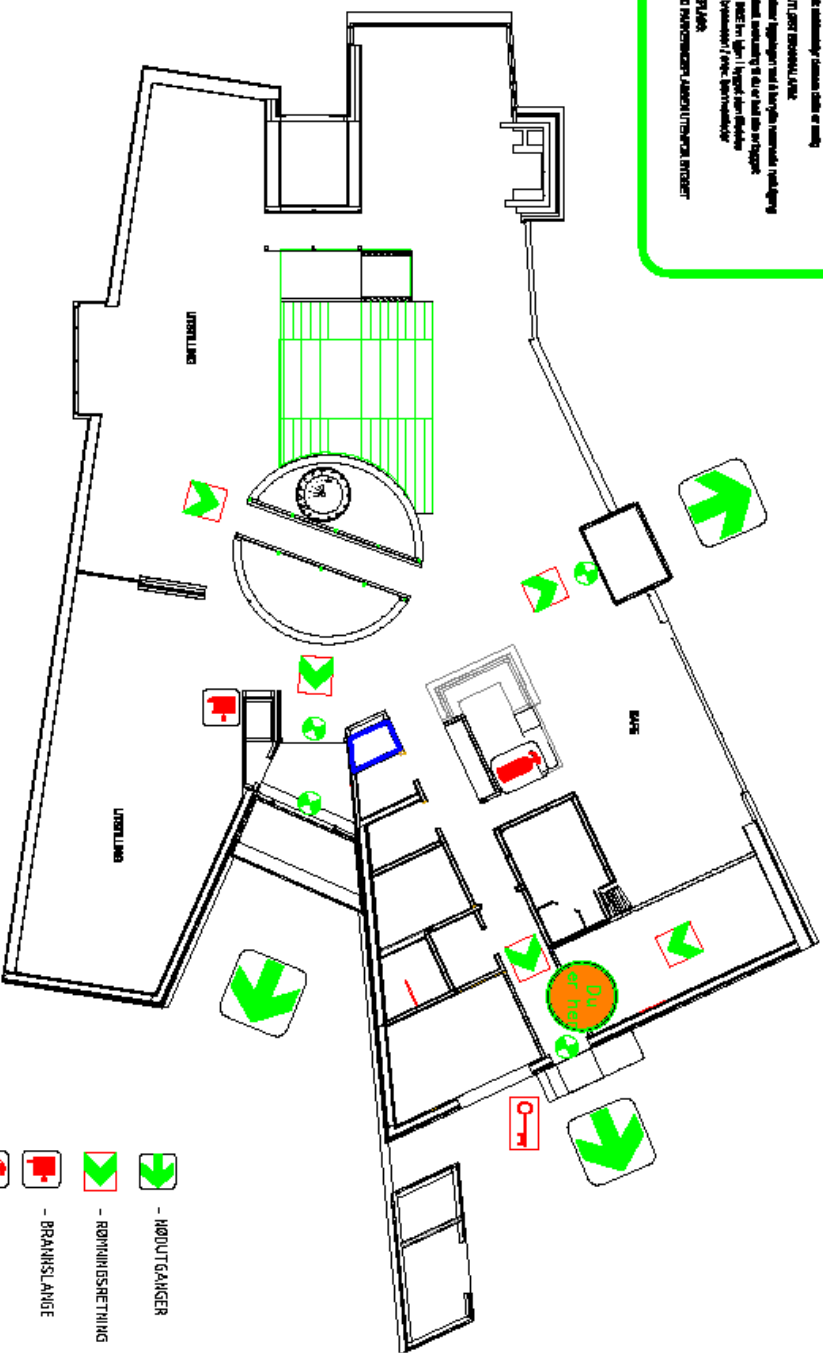
Vedteke av kommunalutvalet 16.06.2009, sak 09/55 / revidert 21.06.2022

BRANNINSTRUKS

BRANNVESEN - #f: 110

- GENERELT INDRYKSKORT BRANNVESEN:**
- Vedtatt ved gjennomgang av byggetekniske tegninger
 - Avhengig av størrelsen på bygget
 - Løst ut fra plan og skisse
 - Ikke nødvendigvis fullstendig oversikt over bygget
- VEDTATT AV: BRANNVESEN**
- Vedtatt av byggherren og byggherrens tekniske utvalg
 - Vedtatt av byggherren og byggherrens tekniske utvalg
 - Vedtatt av byggherren og byggherrens tekniske utvalg
 - Vedtatt av byggherren og byggherrens tekniske utvalg
 - Vedtatt av byggherren og byggherrens tekniske utvalg
- UTDRAKT:**
- Vedtatt av byggherren og byggherrens tekniske utvalg

RØMNINGSPLAN



- ➡ - HØRUTGANGER
- ➡ - RØMNINGSRETNING
- ➡ - BRANNSLANGE
- ➡ - HÅNDSLØKKER
- ➡ - LEDELYS
- ➡ - BRANN NØKKEL

BRANNVERN –
LEIAR:
GUNVALD LINJORD

TLF: 94521037

SPRINKLERVENTIL:
TEKNISK ROM KJELLER



ASERAL
KOMMUNE

A-150 F

PLAN-ETABLERING

LETO

ISO 9001

ISO 14001

ISO 45001

ISO 50001

ISO 26000

ISO 27001

ISO 28000

ISO 31000

ISO 34000

ISO 38000

ISO 40000

ISO 43000

ISO 45000

ISO 46000

ISO 47000

ISO 48000

ISO 49000

ISO 50000

ISO 51000

ISO 52000

ISO 53000

ISO 54000

ISO 55000

ISO 56000

ISO 57000

ISO 58000

ISO 59000

ISO 60000

ISO 61000

ISO 62000

ISO 63000

ISO 64000

ISO 65000

ISO 66000

ISO 67000

ISO 68000

ISO 69000

ISO 70000

ISO 71000

ISO 72000

ISO 73000

ISO 74000

ISO 75000

ISO 76000

ISO 77000

ISO 78000

ISO 79000

ISO 80000

ISO 81000

ISO 82000

ISO 83000

ISO 84000

ISO 85000

ISO 86000

ISO 87000

ISO 88000

ISO 89000

ISO 90000

ISO 91000

ISO 92000

ISO 93000

ISO 94000

ISO 95000

ISO 96000

ISO 97000

ISO 98000

ISO 99000

ISO 100000

ISO 101000

ISO 102000

ISO 103000

ISO 104000

ISO 105000

ISO 106000

ISO 107000

ISO 108000

ISO 109000

ISO 110000

ISO 111000

ISO 112000

ISO 113000

ISO 114000

ISO 115000

ISO 116000

ISO 117000

ISO 118000

ISO 119000

ISO 120000

ISO 121000

ISO 122000

ISO 123000

ISO 124000

ISO 125000

ISO 126000

ISO 127000

ISO 128000

ISO 129000

ISO 130000

ISO 131000

ISO 132000

ISO 133000

ISO 134000

ISO 135000

ISO 136000

ISO 137000

ISO 138000

ISO 139000

ISO 140000

ISO 141000

ISO 142000

ISO 143000

ISO 144000

ISO 145000

ISO 146000

ISO 147000

ISO 148000

ISO 149000

ISO 150000

ISO 151000

ISO 152000

ISO 153000

ISO 154000

ISO 155000

ISO 156000

ISO 157000

ISO 158000

ISO 159000

ISO 160000

ISO 161000

ISO 162000

ISO 163000

ISO 164000

ISO 165000

ISO 166000

ISO 167000

ISO 168000

ISO 169000

ISO 170000

ISO 171000

ISO 172000

ISO 173000

ISO 174000

ISO 175000

ISO 176000

ISO 177000

ISO 178000

ISO 179000

ISO 180000

ISO 181000

ISO 182000

ISO 183000

ISO 184000

ISO 185000

ISO 186000

ISO 187000

ISO 188000

ISO 189000

ISO 190000

ISO 191000

ISO 192000

ISO 193000

ISO 194000

ISO 195000

ISO 196000

ISO 197000

ISO 198000

ISO 199000

ISO 200000

ISO 201000

ISO 202000

ISO 203000

ISO 204000

ISO 205000

ISO 206000

ISO 207000

ISO 208000

ISO 209000

ISO 210000

ISO 211000

ISO 212000

ISO 213000

ISO 214000

ISO 215000

ISO 216000

ISO 217000

ISO 218000

ISO 219000

ISO 220000

ISO 221000

ISO 222000

ISO 223000

ISO 224000

ISO 225000

ISO 226000

ISO 227000

ISO 228000

ISO 229000

ISO 230000

ISO 231000

ISO 232000

ISO 233000

ISO 234000

ISO 235000

ISO 236000

ISO 237000

ISO 238000

ISO 239000

ISO 240000

ISO 241000

ISO 242000

ISO 243000

ISO 244000

ISO 245000

ISO 246000

ISO 247000

ISO 248000

ISO 249000

ISO 250000

ISO 251000

ISO 252000

ISO 253000

ISO 254000

ISO 255000

ISO 256000

ISO 257000

ISO 258000

ISO 259000

ISO 260000

ISO 261000

ISO 262000

ISO 263000

ISO 264000

ISO 265000

ISO 266000

ISO 267000

ISO 268000

ISO 269000

ISO 270000

ISO 271000

ISO 272000

ISO 273000

ISO 274000

ISO 275000

ISO 276000

ISO 277000

ISO 278000

ISO 279000

ISO 280000

ISO 281000

ISO 282000

ISO 283000

ISO 284000

ISO 285000

ISO 286000

ISO 287000

ISO 288000

ISO 289000

ISO 290000

ISO 291000

ISO 292000

ISO 293000

ISO 294000

ISO 295000

ISO 296000

ISO 297000

ISO 298000

ISO 299000

ISO 300000

ISO 301000

ISO 302000

ISO 303000

ISO 304000

ISO 305000

ISO 306000

ISO 307000

ISO 308000

ISO 309000

ISO 310000

ISO 311000

ISO 312000

ISO 313000

ISO 314000

ISO 315000

ISO 316000

ISO 317000

ISO 318000

ISO 319000

ISO 320000

ISO 321000

ISO 322000

ISO 323000

ISO 324000

ISO 325000

ISO 326000

ISO 327000

ISO 328000

ISO 329000

ISO 330000

ISO 331000

ISO 332000

ISO 333000

ISO 334000

ISO 335000

ISO 336000

ISO 337000

ISO 338000

ISO 339000

ISO 340000

ISO 341000

ISO 342000

ISO 343000

ISO 344000

ISO 345000

ISO 346000

ISO 347000

ISO 348000

ISO 349000

ISO 350000

ISO 351000

ISO 352000

ISO 353000

ISO 354000

ISO 355000

ISO 356000

ISO 357000

ISO 358000

ISO 359000

ISO 360000

ISO 361000

ISO 362000

ISO 363000

ISO 364000

ISO 365000

ISO 366000

ISO 367000

ISO 368000

ISO 369000

ISO 370000

ISO 371000

ISO 372000

ISO 373000

ISO 374000

ISO 375000

ISO 376000

ISO 377000

ISO 378000

ISO 379000

ISO 380000

ISO 381000

ISO 382000

ISO 383000

ISO 384000

ISO 385000

ISO 386000

ISO 387000

ISO 388000

ISO 389000

ISO 390000

ISO 391000

ISO 392000

ISO 393000

ISO 394000

ISO 395000

ISO 396000

ISO 397000

ISO 398000

ISO 399000

ISO 400000

ISO 401000

ISO 402000

ISO 403000

ISO 404000

ISO 405000

ISO 406000

ISO 407000

ISO 408000

ISO 409000

ISO 410000

ISO 411000

ISO 412000

ISO 413000

ISO 414000

ISO 415000

ISO 416000

ISO 417000

ISO 418000

ISO 419000

ISO 420000

ISO 421000

ISO 422000

ISO 423000

ISO 424000

ISO 425000

ISO 426000

ISO 427000

ISO 428000

ISO 429000

ISO 430000

ISO 431000

ISO 432000

ISO 433000

ISO 434000

ISO 435000

ISO 436000

ISO 437000

ISO 438000

ISO 439000

ISO 440000

ISO 441000

ISO 442000

ISO 443000

ISO 444000

ISO 445000

ISO 446000

ISO 447000

ISO 448000

ISO 449000

ISO 450000

ISO 451000

ISO 452000

ISO 453000

ISO 454000

ISO 455000

ISO 456000

ISO 457000

ISO 458000

ISO 459000

ISO 460000

ISO 461000

ISO 462000

ISO 463000

ISO 464000

ISO 465000

ISO 466000

ISO 467000

ISO 468000

ISO 469000

ISO 470000

ISO 471000

ISO 472000

ISO 473000

ISO 474000

ISO 475000

ISO 476000

ISO 477000

ISO 478000

ISO 479000

ISO 480000

ISO 481000

ISO 482000

ISO 483000

ISO 484000

ISO 485000

ISO 486000

ISO 487000

ISO 488000

ISO 489000

ISO 490000

ISO 491000

ISO 492000

ISO 493000

ISO 494000

ISO 495000

ISO 496000

ISO 497000

ISO 498000

ISO 499000

ISO 500000

ISO 501000

ISO 502000

ISO 503000

ISO 504000

ISO 505000

ISO 506000

ISO 507000

ISO 508000

ISO 509000

ISO 510000

ISO 511000

ISO 512000

ISO 513000

ISO 514000

ISO 515000

ISO 516000

ISO 517000

ISO 518000

ISO 519000

ISO 520000

ISO 521000

ISO 522000

ISO 523000

ISO 524000

ISO 525000

ISO 526000

ISO 527000

ISO 528000

ISO 529000

ISO 530000

ISO 531000

ISO 532000

ISO 533000

ISO 534000

ISO 535000

ISO 536000

ISO 537000

ISO 538000

ISO 539000

ISO 540000

ISO 541000

ISO 542000

ISO 543000

ISO 544000

ISO 545000

ISO 546000

ISO 547000

ISO 548000

ISO 549000

ISO 550000

ISO 551000

ISO 552000

ISO 553000

ISO 554000

ISO 555000

ISO 556000

ISO 557000

ISO 558000

ISO 559000

ISO 560000

ISO 561000

ISO 562000

ISO 563000

ISO 564000

ISO 565000

ISO 566000

ISO 567000

ISO 568000

ISO 569000

ISO 570000

ISO 571000

ISO 572000

ISO 573000

ISO 574000

ISO 575000

ISO 576000

ISO 577000

ISO 578000

ISO 579000

ISO 580000

ISO 581000

ISO 582000

ISO 583000

ISO 584000

ISO 585000

ISO 586000

ISO 587000

ISO 588000

ISO 589000

ISO 590000

ISO 591000

ISO 592000

ISO 593000

ISO 594000

ISO 595000

ISO 596000

ISO 597000

ISO 598000

ISO 599000

ISO 600000

ISO 601000

ISO 602000

ISO 603000

ISO 604000

ISO 605000

ISO 606000

ISO 607000

ISO 608000

ISO 609000

ISO 610000

ISO 611000

ISO 612000

ISO 613000

ISO 614000

ISO 615000

ISO 616000

ISO 617000

ISO 618000

ISO 619000

ISO 620000

ISO 621000

ISO 622000

ISO 623000

ISO 624000

ISO 625000

ISO 626000

ISO 627000

ISO 628000

ISO 629000

ISO 630000

ISO 631000

ISO 632000

ISO 633000

ISO 634000

ISO 635000

ISO 636000

ISO 637000

ISO 638000

ISO 639000

ISO 640000

ISO 641000

ISO 642000

ISO 643000

ISO 644000

ISO 645000

ISO 646000

ISO 647000

ISO 648000

ISO 649000

ISO 650000

ISO 651000

ISO 652000

ISO 653000

ISO 654000

ISO 655000

ISO 656000

ISO 657000

ISO 658000

ISO 659000

ISO 660000

ISO 661000

ISO 662000

ISO 663000

ISO 664000

ISO 665000

ISO 666000

ISO 667000

ISO 668000

ISO 669000

ISO 670000

ISO 671000

ISO 672000

ISO 673000

ISO 674000

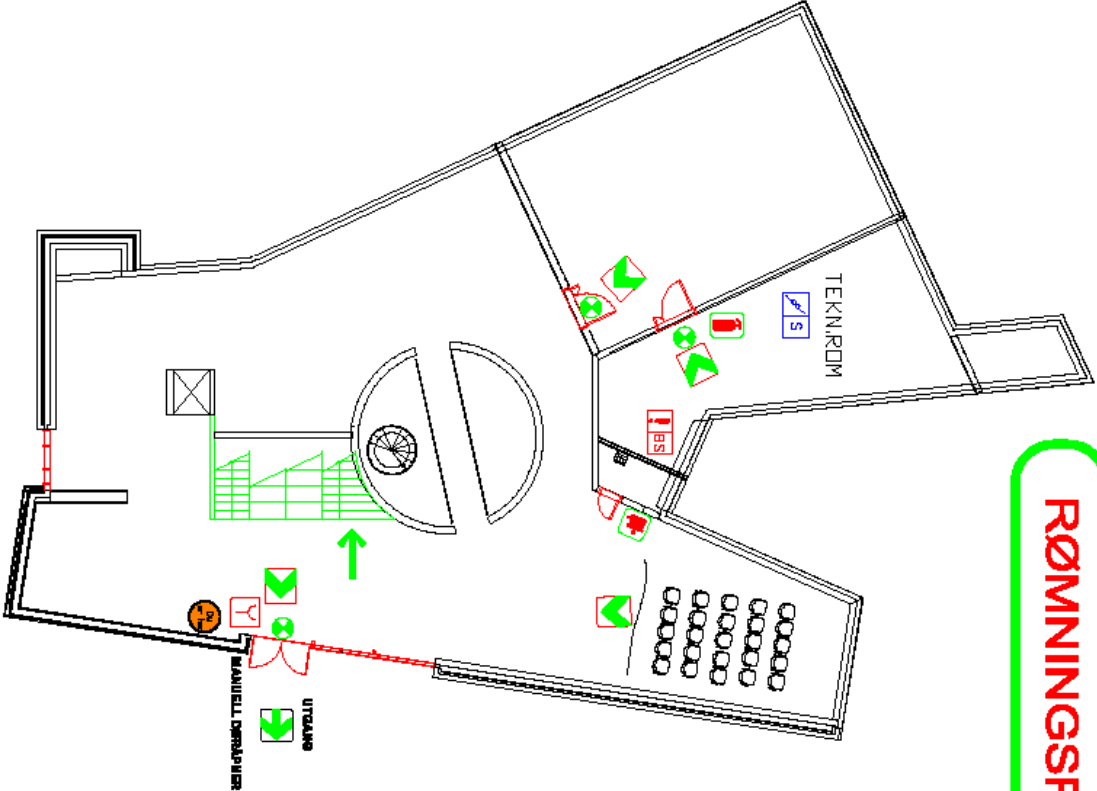
BRANNINSTRUKS
BRANNVESEN - HF. 110

- ESSENTIAL TO OPENING DOOR:**
- Never do pressure test (sprinkler not lit yet)
 - Always keep door closed (no pressure)
 - Lock the door (no test)
 - Push and hold door open (no test)
- NO TEST YET! WAIT FOR THE TEST:**
- Sprinkler system will be tested (no test)
 - No test yet! Wait for the test (no test)
 - No test yet! Wait for the test (no test)
 - No test yet! Wait for the test (no test)
- NO TEST YET! WAIT FOR THE TEST:**
- No test yet! Wait for the test (no test)
 - No test yet! Wait for the test (no test)
 - No test yet! Wait for the test (no test)
 - No test yet! Wait for the test (no test)

SYMBOLFORKLARING

- HÅNDSLØKKEUTSTYR
- BRANNSLÅNGER
- RØMNINGSRETNING
- NØDUTGÅNGER
- ALTERNATIV RØMNINGSRETNING
- BRANNSENTRAL
- SENTRAL FOR SPRINKLERANLEGG
- MARKERINGSLYS

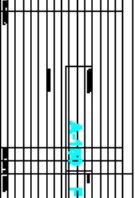
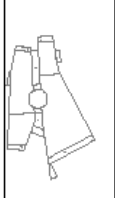
RØMNINGSPLAN



BRANNVERN -
LETARI:
GUNVALD LINJORD

TLF: 94521037

SPRINKLERVENTIL:
TEKNISK ROM KJELLER



ARKITEKTEN
BRANNUTRUSERT
BRANNUTRUSERT
BRANNUTRUSERT

100 ARKITEKTEN A1

PLANUETALE
0-02370

A-150 F



